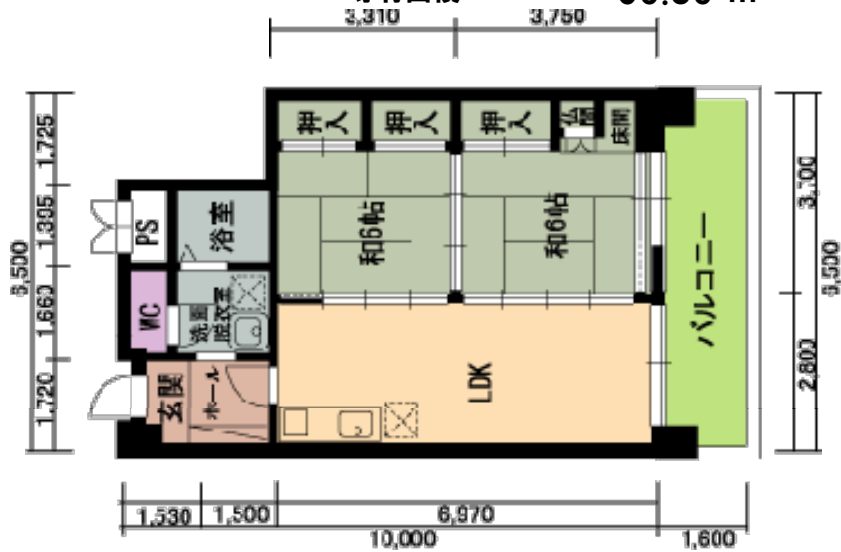
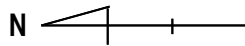


部屋別入居費用 [賃貸] お一人様

A402

専有面積 : 59.89 m²



[賃貸] お一人様 契約でのご入居の場合

【ご契約時費用】

入居時ご年齢	60歳～79歳	80歳～84歳	85歳～89歳	90歳以上
保証金	¥ 414,000	¥ 420,000	¥ 438,000	¥ 465,000
火災保険 (税込)	¥20,000			
合計	¥ 434,000	¥ 440,000	¥ 458,000	¥ 485,000

※火災保険料は、2022年10月現在の保険料です。保険料は変動致しますので、ご確認下さい。

【月々費用 月額家賃+標準生活費】

【月額家賃】	¥ 138,000	¥ 140,000	¥ 146,000	¥ 155,000
【標準生活費】税込	★ 73,425			
月々費用合計	¥ 211,425	¥ 213,425	¥ 219,425	¥ 228,425

★標準生活費内訳

★内訳	管理費	47,300
	食事基本料	22,000
	水道代	2,200
	電話代基本料	1,925

※下水道料金は、隔月1,394円をお支払いいただきます。

※電気代は九州電力とのご契約です。(オール電化:給湯・IHコンロ)

※電話使用料は、基本料に加え実費をお支払いいただきます。

※お食事代金:喫食分のご請求となります。

レストラン安定運営のため、食事基本料22,000円(税込)/月額とし、1か月の喫食実績の合計金額が基本料金に満たない場合でも、22,000円の負担が必要です。(お一人あたり) 居室内には台所を完備しておりますので自炊もできます。

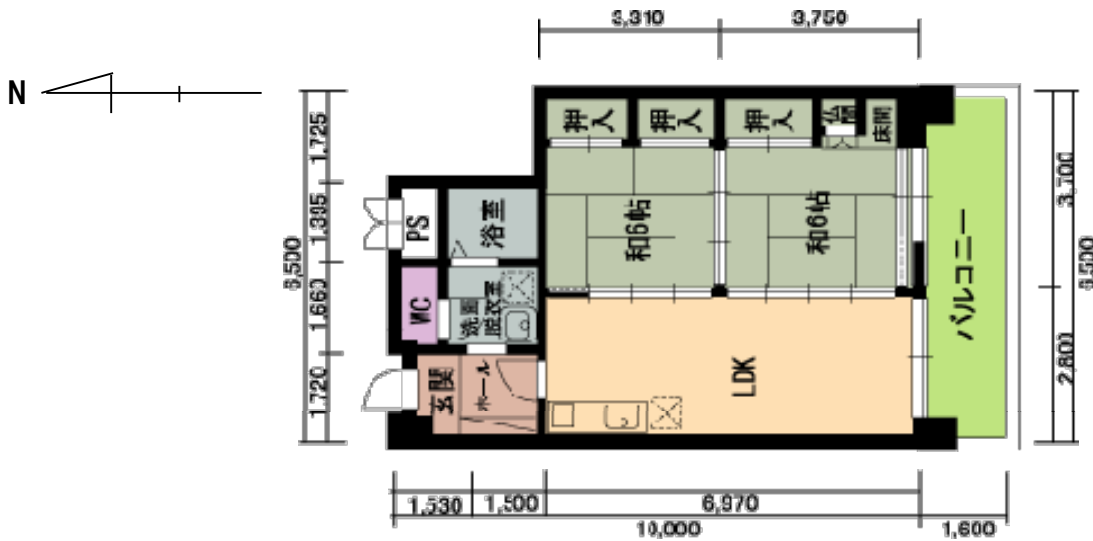
1ヶ月(30日)お食事代(お一人分)

()は食事基本料差引き後	
3食(朝・昼・夕)	¥62,700 (¥40,700)
2食(朝・夕)	¥43,200 (¥21,200)
2食(昼・夕)	¥47,400 (¥25,400)
1食(夕)	¥27,900 (¥5,900)

部屋別入居費用[賃貸 お二人様]

A402

専有面積 : 59.89 m²



[賃貸] お二人様 契約でのご入居の場合

【ご契約時費用】

入居時ご年齢	60歳～79歳	80歳～84歳	85歳～89歳	90歳以上
保証金	¥ 456,000	¥ 462,000	¥ 480,000	¥ 507,000
火災保険 (税込)	¥20,000			
合計	¥ 476,000	¥ 482,000	¥ 500,000	¥ 527,000

※火災保険料は、2022年10月現在の保険料です。保険料は変動致しますので、ご確認下さい。

【月々費用 月額家賃+標準生活費】

【月額家賃】	¥ 152,000	¥ 154,000	¥ 160,000	¥ 169,000
【標準生活費】税込	★113,575			
月々費用合計	¥ 245,575	¥ 247,575	¥ 252,575	¥ 260,575

★標準生活費内訳

★内訳	管理費	65,450
	食事基本料	44,000 (22,000×2)
	水道代	2,200
	電話代基本料	1,925

※下水道料金は、隔月1,394円をお支払いいただきます。

※電気代は九州電力とのご契約です。(オール電化:給湯・IHコンロ)

※電話使用料は、基本料に加え実費をお支払いいただきます。

※お食事代金:喫食分のご請求となります。

1ヶ月(30日)お食事代(お二人分)

()は食事基本料差引き後	
3食(朝・昼・夕)	¥125,400 (¥81,400)
2食(朝・夕)	¥86,400 (¥42,400)
2食(昼・夕)	¥94,800 (¥50,800)
1食(夕)	¥55,800 (¥11,800)

レストラン安定運営のため、食事基本料22,000円(税込)/月額とし、1か月の喫食実績の合計金額が基本料金に満たない場合でも、22,000円の負担が必要です。(お一人あたり)居室には台所を完備しておりますので自炊もできます。